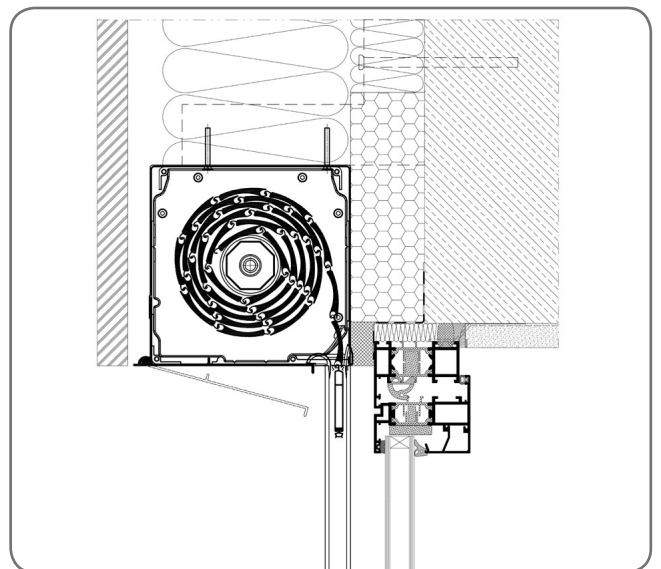
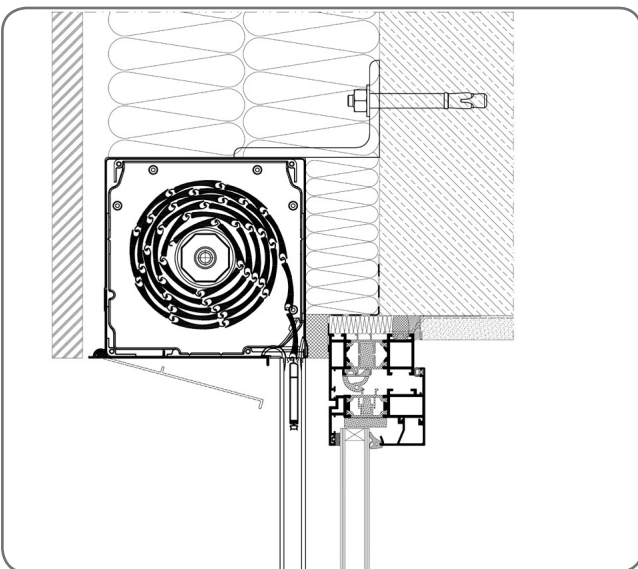
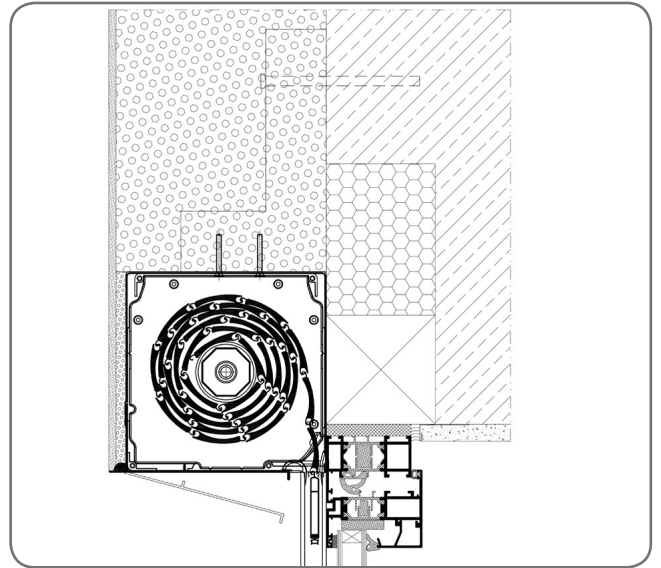
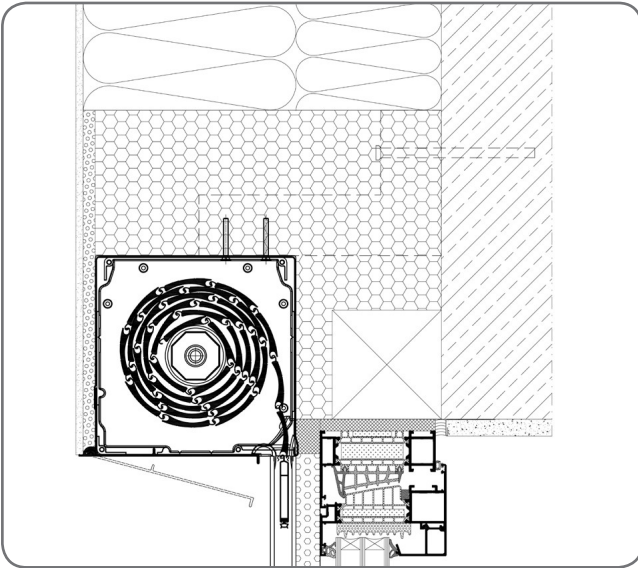
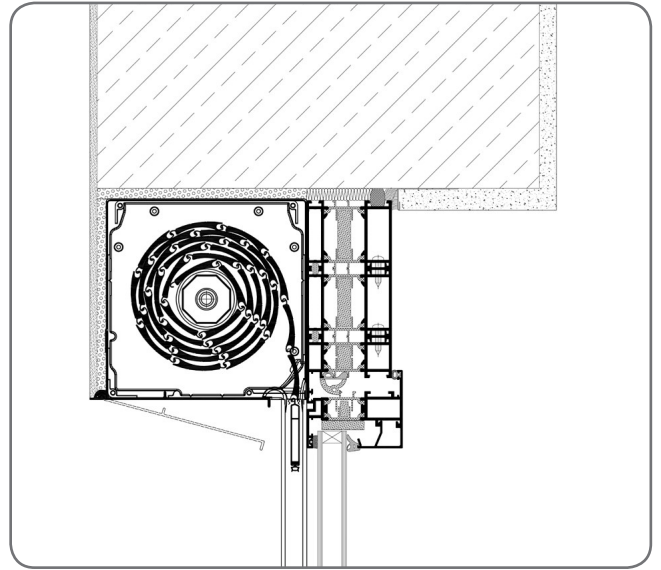
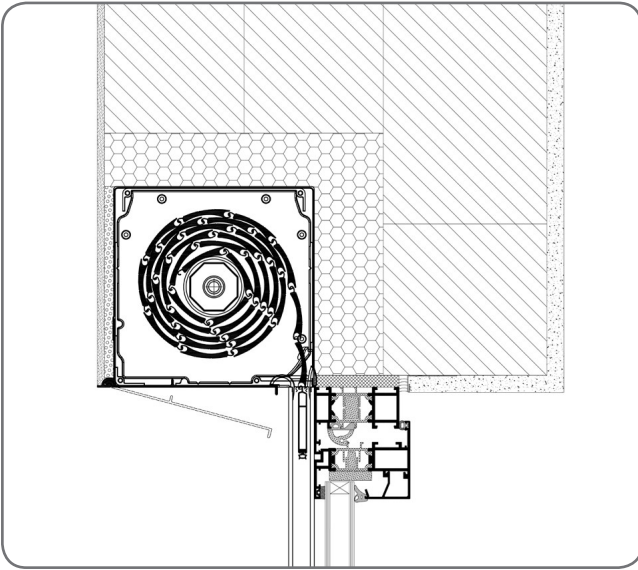


1.2. System SP-E



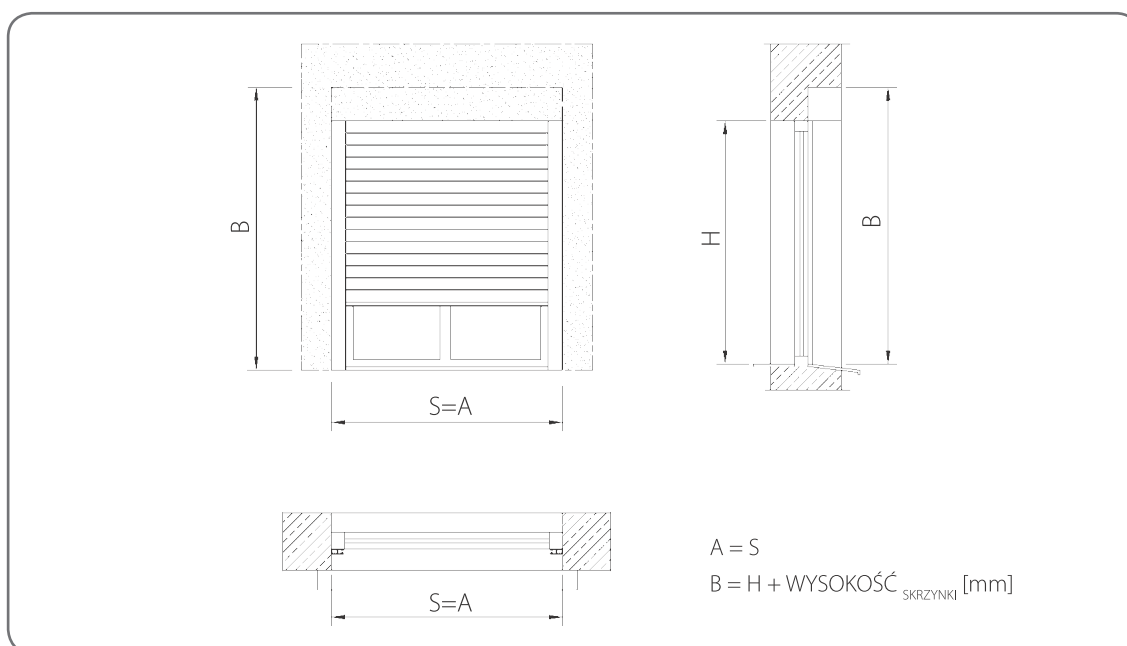
2. WYMIAROWANIE ROLETY



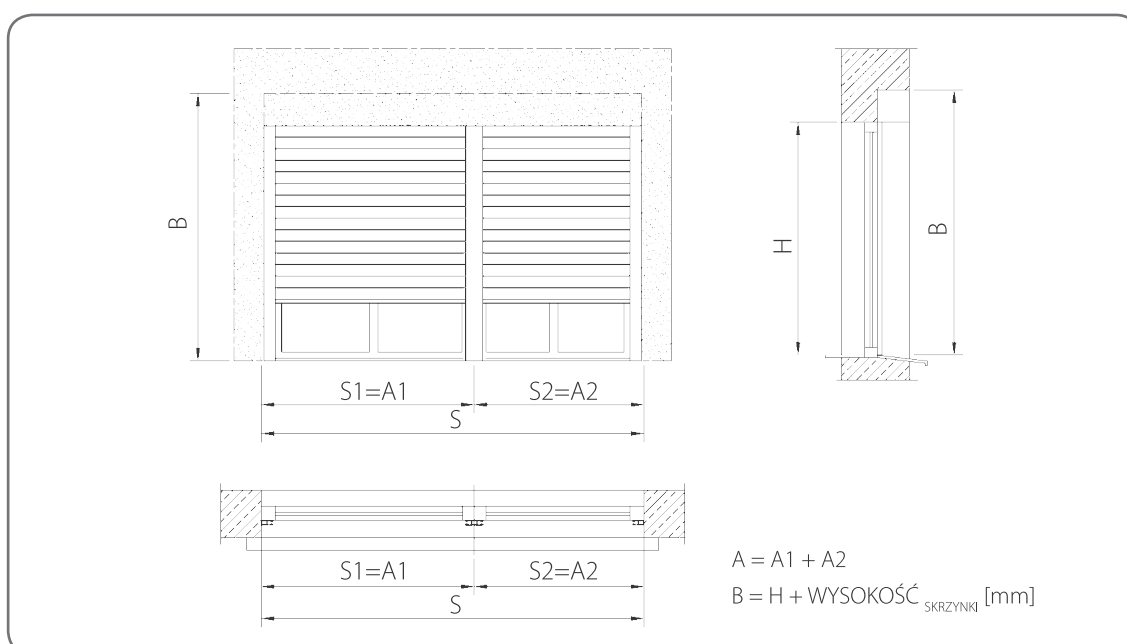
1. W systemie rolet podtynkowych wymiar rolety określa się indywidualnie w zależności od sposobu montażu.
2. Przy ustalaniu wymiarów należy uwzględnić wielkość skrzynki.
3. Oznaczenia:
 - S - SZEROKOŚĆ WNĘKI
 - H - WYSOKOŚĆ WNĘKI
 - A - SZEROKOŚĆ ROLETY
 - B - WYSOKOŚĆ ROLETY

2.1. Roleta wbudowana we wnęce - zwijana zewnątrz

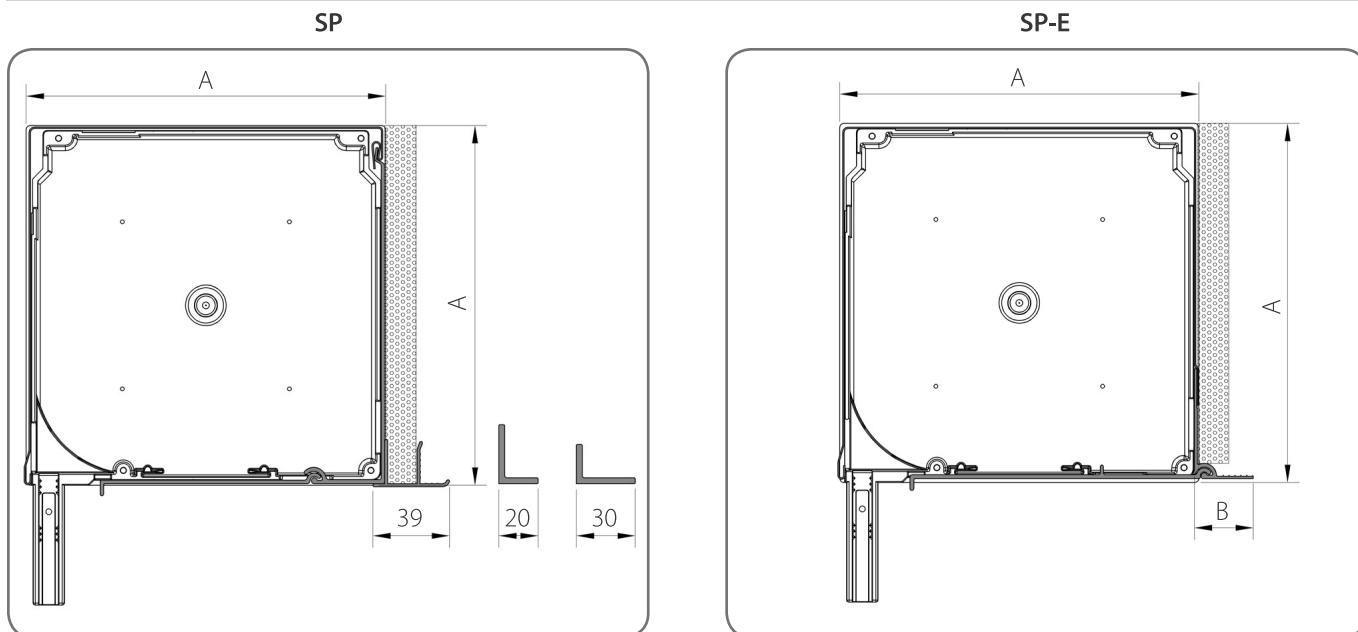
a) Pojedyncza żaluzja



b) Zestaw dwóch rolet o jednakowej wysokości z zastosowaniem boku wewnętrznego BSW_90



2.2. Wymiary skrzynek rolet podtynkowych



System	Rodzaj skrzynki	A [mm]	B [mm]
SP	SP / 137	140	
	SP / 150	153	
	SP / 165	168	
	SP / 180	183	
	SP / 205	209	
SP-E	SP-E / 137	140	15, 30, 45, 105
	SP-E / 150	153	
	SP-E / 165	168	
	SP-E / 180	183	
	SP-E / 205	209	

2.3. Maksymalny wymiar zabudowy prowadnic

Dotyczy prowadnic: PP45, PP53, PP53/ODS, PP53/ODS/20, PPMO53, PP66, PPW66, PP68, PPW80

